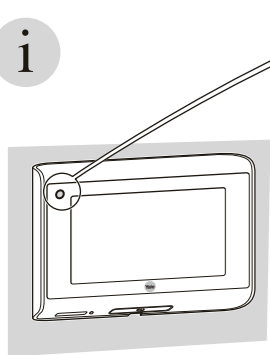


i



LED訊號：	
	長亮紅色：裝置已開啟並成功連接WiFi
	長亮藍色：裝置正在進行韌體更新
	閃爍紅色和粉紅色：裝置正嘗試連接到WiFi 路由器
	閃爍紅色和藍色：設置模式，裝置直接連接手機
	閃爍紅色：低電量警告
	快速閃爍紅色：鏡頭連接不正確

5

### 注意事項：

1. 在使用本產品之前，請仔細閱讀手冊。
2. 切勿自己修理或修改本產品或其附件，以免造成傷害及保養失效。
3. 任何意外的因素，如被雷擊中或任何不正確的操作都可能導致SD卡內資料遺失。建議使用者保留影片的副本。Yale將不會對任何資料遺失負責。
4. 切勿使用任何化學品清潔本產品，如酒精或苯稀釋劑。
5. 請在電量不足指示燈顯示後立即更換電池，以免電池發生洩漏而導致產品損壞。
6. Yale LOOK電子防盜眼需要2.4GHz 802.11 b/g/n WiFi網絡，並具有至少1Mbps互聯網服務，以進行遙距監察和通知。
7. 為提高SD卡內相片/影片質素，建議使用FAT32格式化SD卡，將分配單元大小格式化為32KB。

6



# 電子防盜眼

## 使用手冊

### 故障排除：

症狀	建議動作
1. 屏幕無法開啟或模糊	• 檢查電線是否正確連接
2. 元件沒有電力	• 檢查電池是否正確安裝 • 如果無電，請為電池充電
3. 手機沒有接收到推送通知	• 檢查WiFi連接穩定性和強度 • 檢查手機數據連接穩定性和強度 • 請檢查手機設置中，Yale LOOK是否被允許在後台運行並顯示推送通知。
4. 電子貓眼LED燈持續閃爍紅色和藍色	• 裝置處於WiFi-Direct模式，使用者可以通過APP設置裝置。

i



注意：  
電池壽命根據活動頻率而變化。使用者可以更改設置以優化電池壽命。

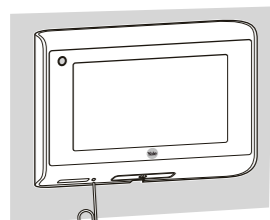


i

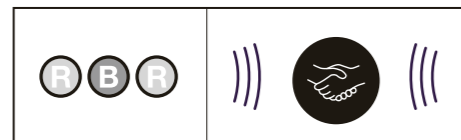
重置：  
重置原廠設定後，防盜眼將處於WiFi-Direct模式。需要通過APP重新配置。



5秒



5秒



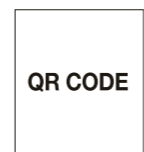
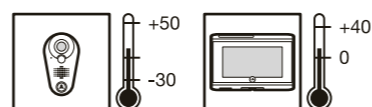
切勿  
拆開裝置



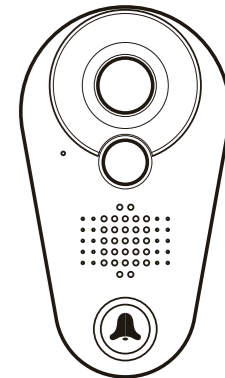
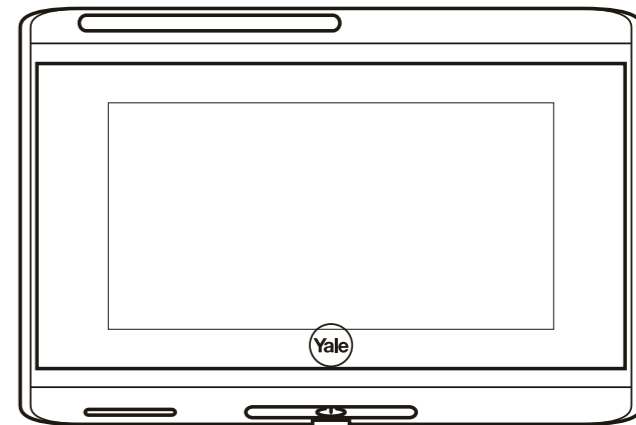
充電器  
輸出：  
5V --- 1A



切勿  
使用如酒精或  
苯稀釋劑清潔。

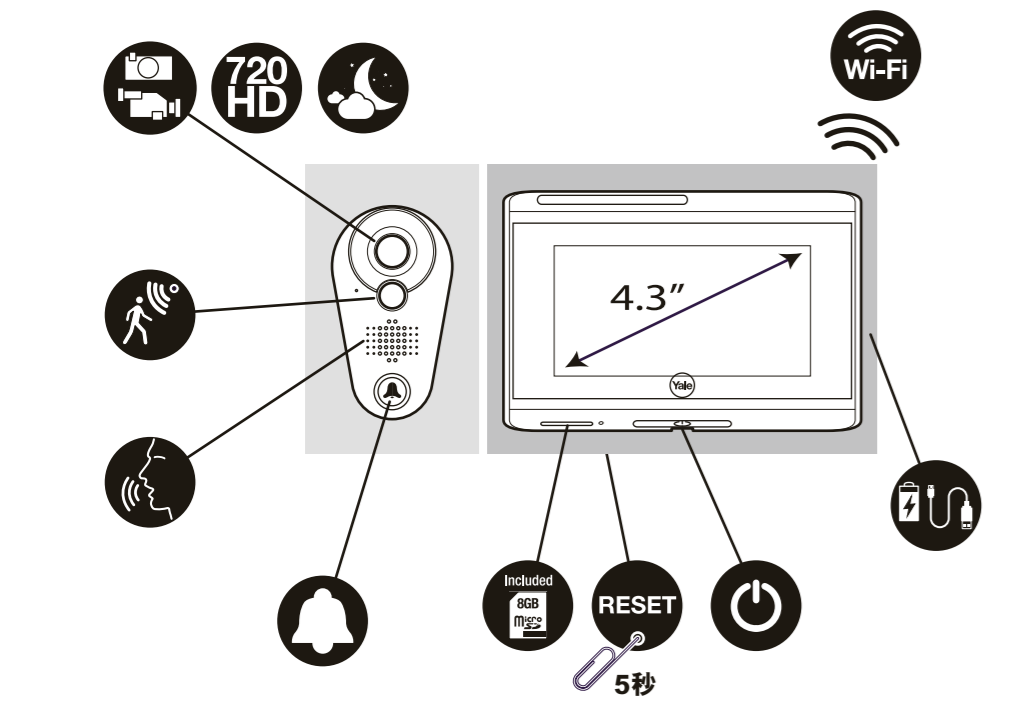
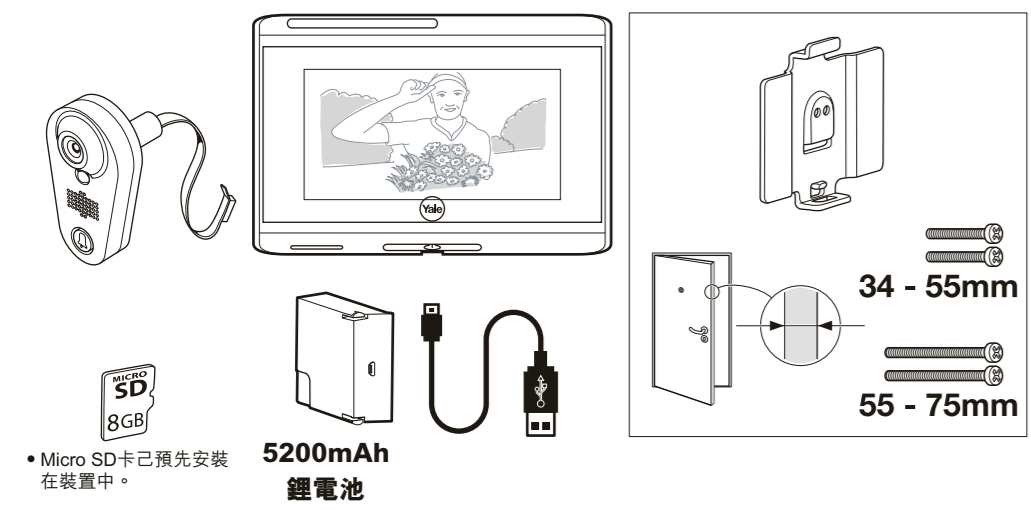


裝置識別碼DID請參照英文版的使用手冊背面



THE YALE BRAND, with its unparalleled global reach and range of products, reassures more people in more countries than any other consumer locking solution.

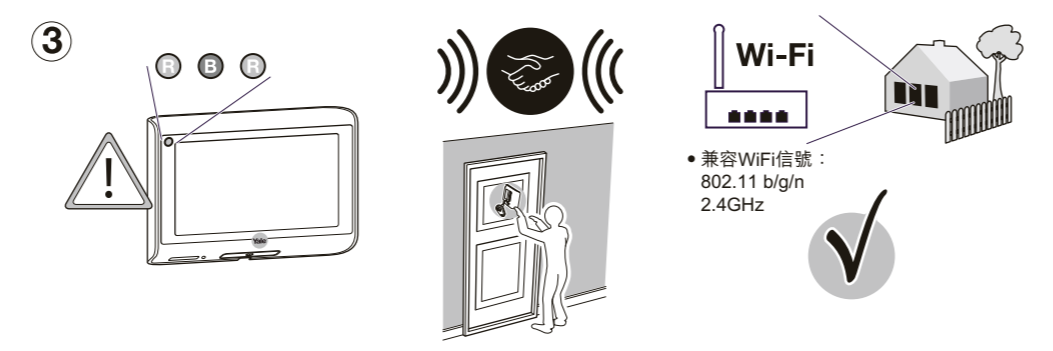
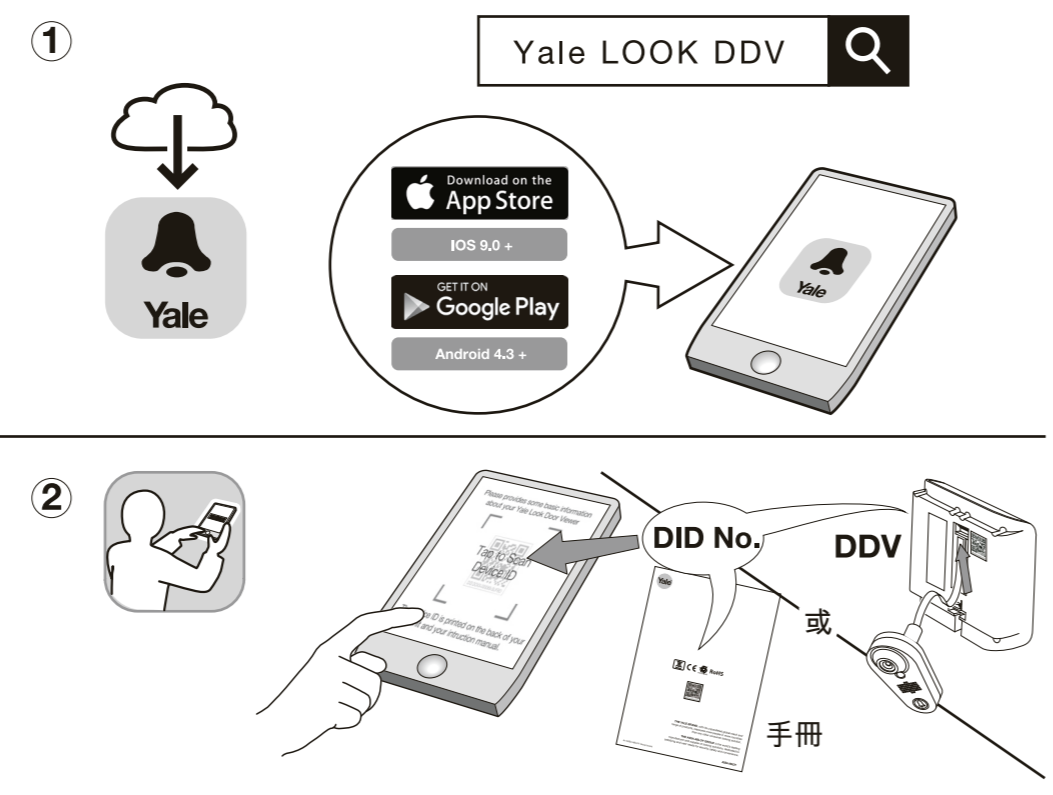
THE ASSA ABLOY GROUP is the world's leading manufacturer and supplier of locking solutions, dedicated to satisfying end-user needs for security, safety and convenience.



1



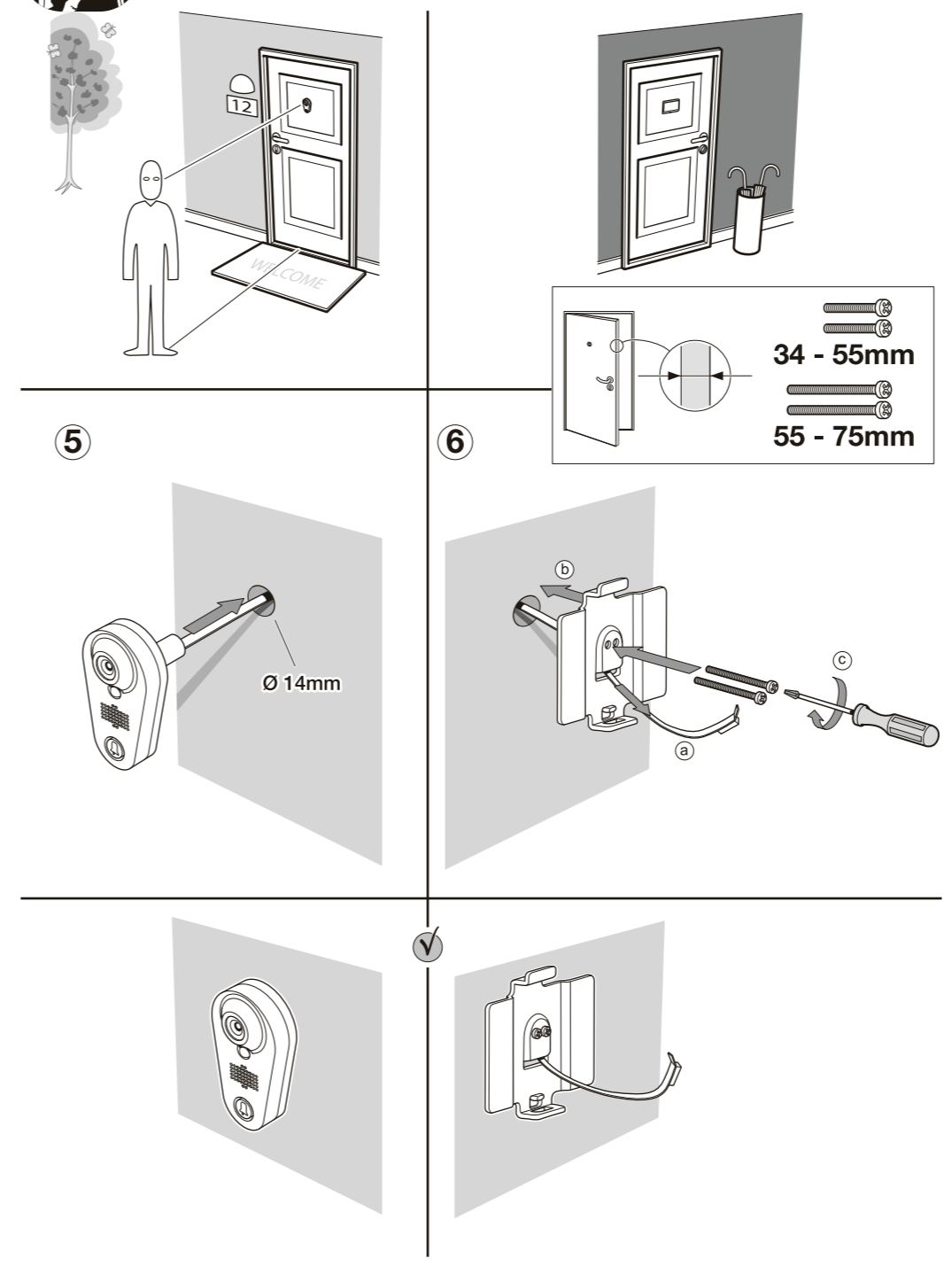
### 安裝軟件



2



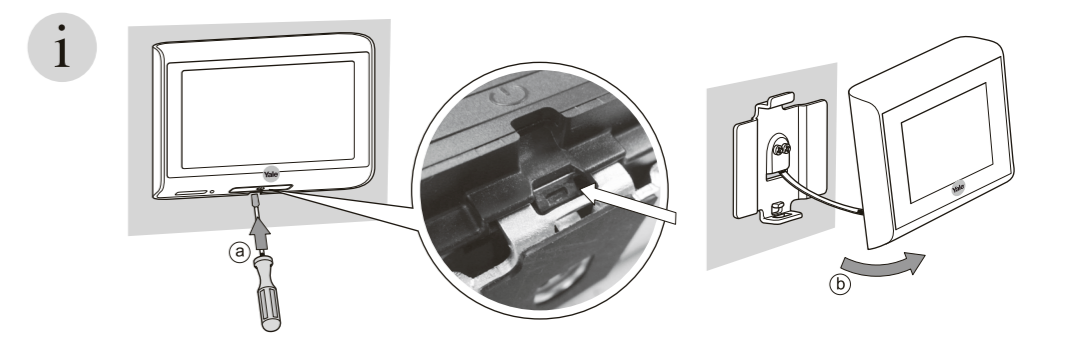
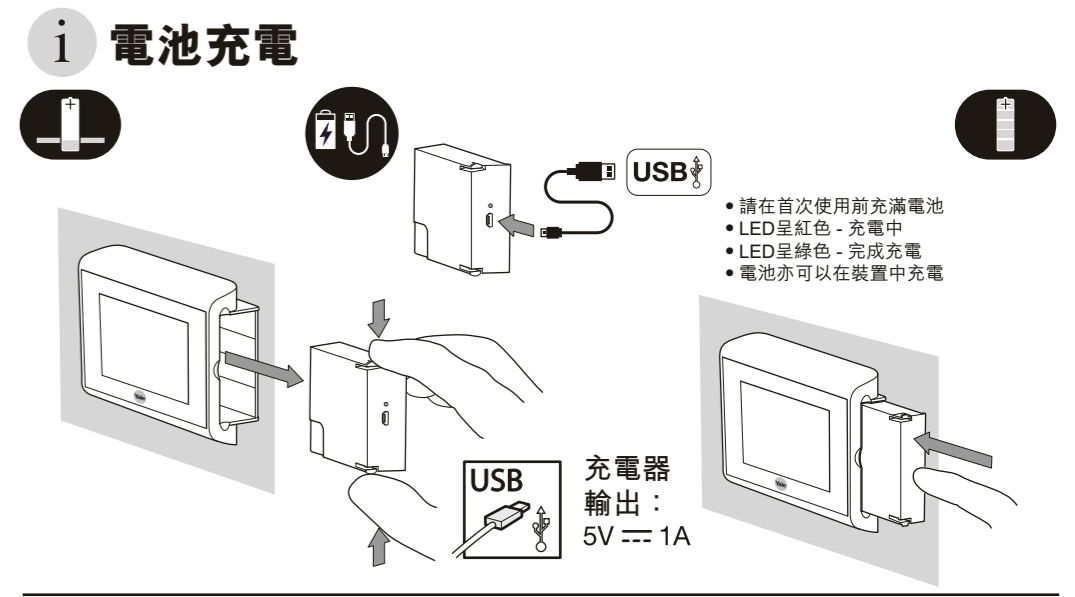
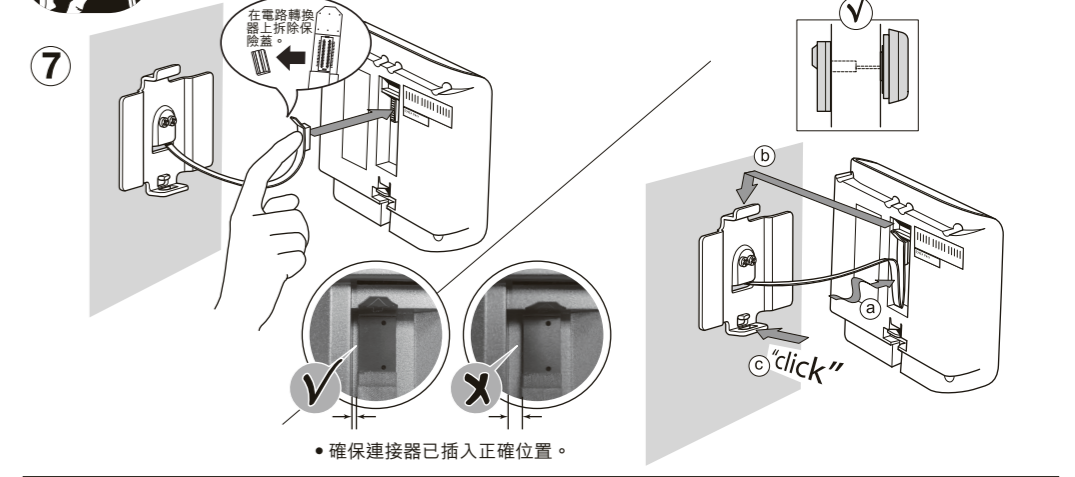
### 安裝設備



3



### 安裝設備



4